

Catalogo elettronico Parti di Ricambio

SVGViewer Guida all'installazione



Informazioni generali

Per poter visualizzare in modo corretto e completo il Catalogo elettronico delle Parti di Ricambio INVACARE, è necessario avere installato sul computer SVGViewer. Il sistema di visualizzazione degli esplosi infatti, supporta file con formato SVG (Scalable Vector Graphic), il quale permette di ingrandire anche di molto un'illustrazione garantendo comunque un'alta risoluzione delle immagini.

E' quindi richiesto il plug in di SVGViewer per consultare la lista delle Parti di Ricambio utilizzando Internet Explorer.

Se SVGViewer non è installato sul PC, invece della corretta visualizzazione degli esplosi selezionati, comparirà un messaggio di errore come nell'esempio sottostante:

Invacare® Denmark
 POWERED MOBILITY
 MANUAL WHEELCHAIRS
 LIFTERS
 BEDS
 RESPIRATORY
 PRESSURE & POSTURE CARE
 ALL PRODUCTS AVAILABLE
 Action3
 Assist
 Auriga
 Chassis (10)
 Seat (20)
 Seat system
 Front Wheels (50)
 Rear Wheels (55)
 Propulsion (60)
 Controls Drive (70)
 Other Options & Accessories (98)
 Rea Azalea
 Rea Bellis
 Kuschall® Champion
 EC-track
 E-Fix E25/E26
 E-Motion
 Rea Focus
 K-SERIES
 Meteor
 Mirage
 Robin
 SB750
 SB910
 Scalamobil S30/S31
 Rea Spirea 2
 Storm3
 Tornado
 Typhoon
 Viamobil ECO
 Viamobil
 Zephyr

Seat system
 Page 1 from 1

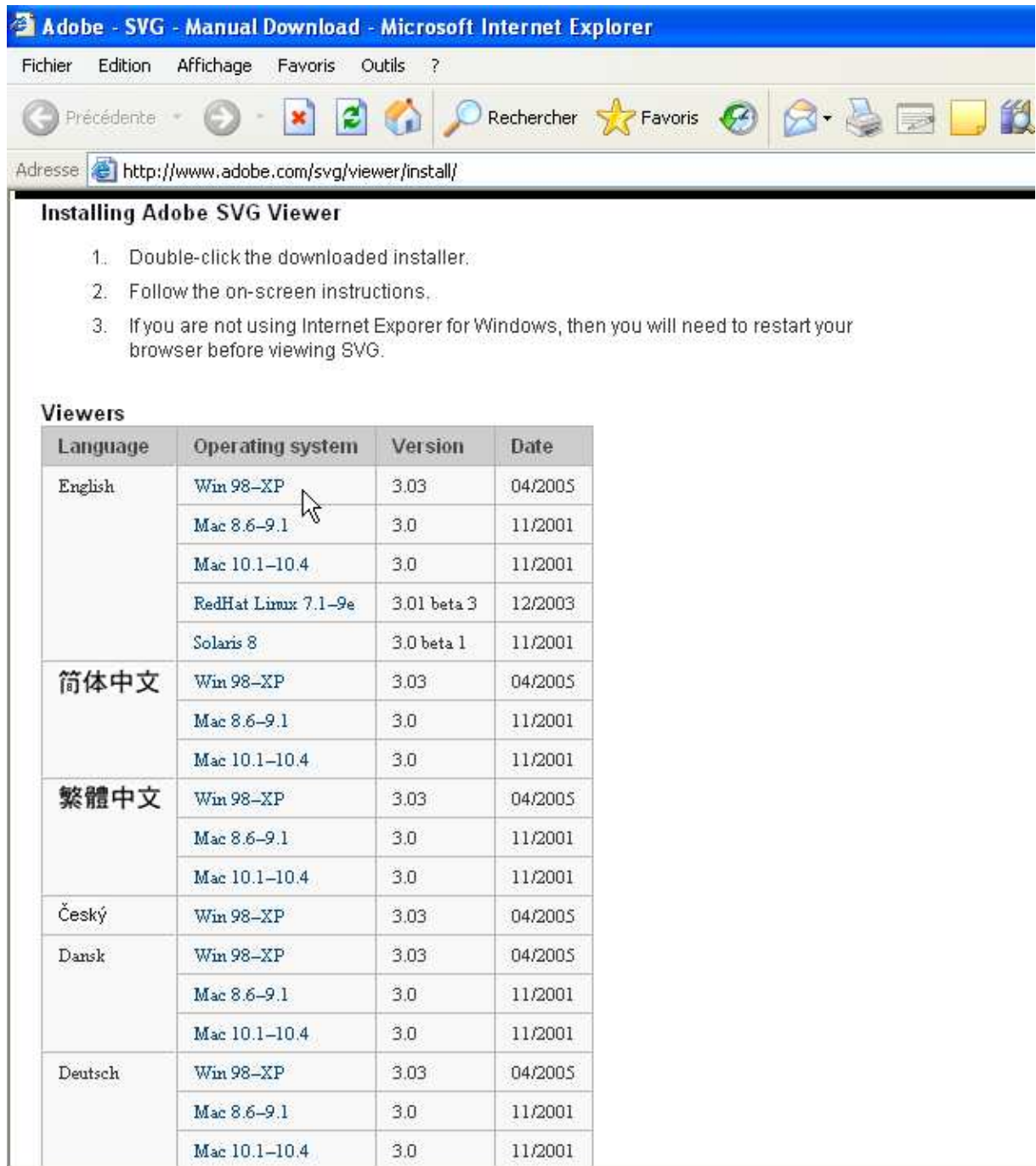
No SVG support in browser
 Your browser doesn't support SVG or the support is deactivated. Please activate SVG. Alternatively you can start a pure HTML viewer (without images) using the following link.
[Download and install SVG plugin \(Support of system administrator may be required\)](#)
[Start HTML viewer \(without images\)](#)

Order	Pos.	Part No.	Description	Quantity
<input type="checkbox"/> 1	3.1	1421285	SEAT TUBE ASS'Y.	1
<input type="checkbox"/> 1	3.08	1421286	UPPER SEAT POST	1
<input type="checkbox"/> 1	3.2	1421287	SEAT W/HEADREST, BLACK, 18Wx16Dx18H	1
<input type="checkbox"/> 1	3.12	1421288	HEADREST, SEAT, BLACK	1
<input type="checkbox"/> 1	3.17	1421591	SAFETY BELT	1
<input type="checkbox"/> 1	3.4	1426326	ARMREST ASS'Y, LH	1

Scaricare SVGViewer

E' possibile scaricare SVGViewer dal sito internet Adobe all'indirizzo:

<http://www.adobe.com/svg/viewer/install>



Installing Adobe SVG Viewer

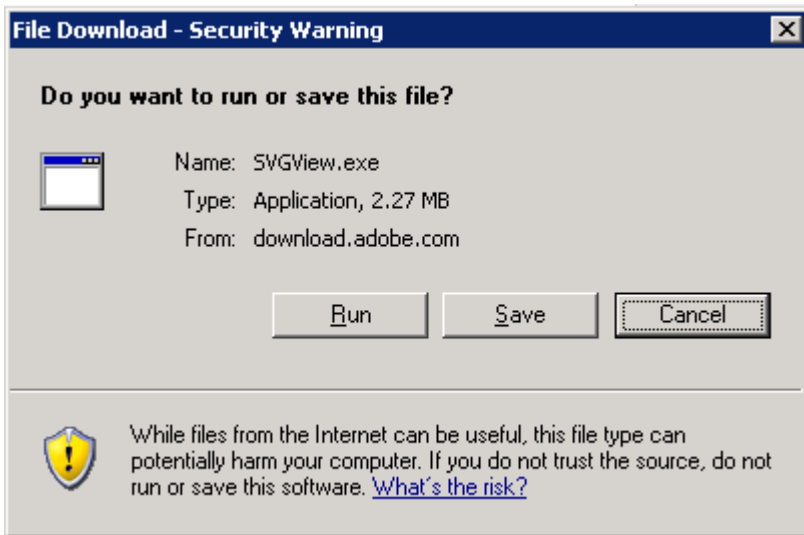
1. Double-click the downloaded installer.
2. Follow the on-screen instructions.
3. If you are not using Internet Explorer for Windows, then you will need to restart your browser before viewing SVG.

Viewers

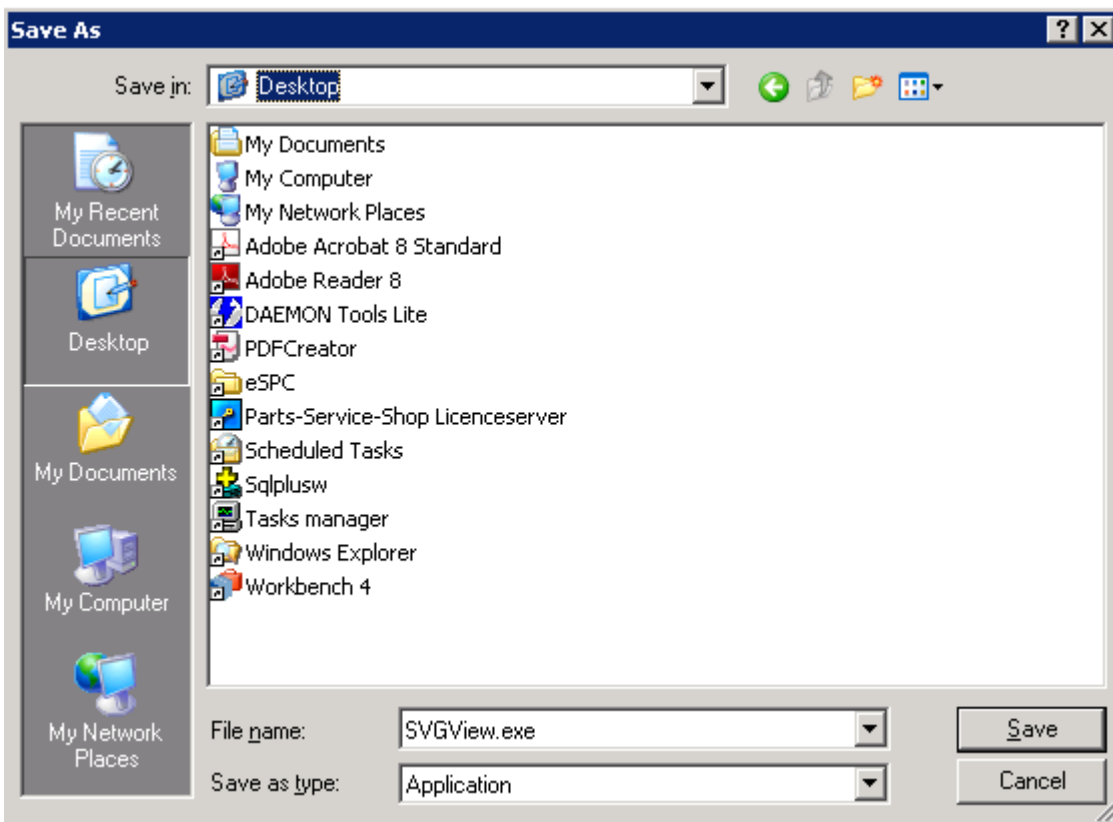
Language	Operating system	Version	Date
English	Win 98-XP	3.03	04/2005
	Mac 8.6-9.1	3.0	11/2001
	Mac 10.1-10.4	3.0	11/2001
	RedHat Linux 7.1-9e	3.01 beta 3	12/2003
	Solaris 8	3.0 beta 1	11/2001
简体中文	Win 98-XP	3.03	04/2005
	Mac 8.6-9.1	3.0	11/2001
	Mac 10.1-10.4	3.0	11/2001
繁體中文	Win 98-XP	3.03	04/2005
	Mac 8.6-9.1	3.0	11/2001
	Mac 10.1-10.4	3.0	11/2001
Český	Win 98-XP	3.03	04/2005
Dansk	Win 98-XP	3.03	04/2005
	Mac 8.6-9.1	3.0	11/2001
	Mac 10.1-10.4	3.0	11/2001
Deutsch	Win 98-XP	3.03	04/2005
	Mac 8.6-9.1	3.0	11/2001
	Mac 10.1-10.4	3.0	11/2001

Cliccare sul link per scaricare la versione 3.03 di SVGViewer in Inglese (o in un'altra lingua a seconda della lingua impostata di default sul vostro computer).

E' possibile salvare il file sul Desktop (come mostrato di seguito), o in un'altra directory temporanea.



Cliccare su "Save"



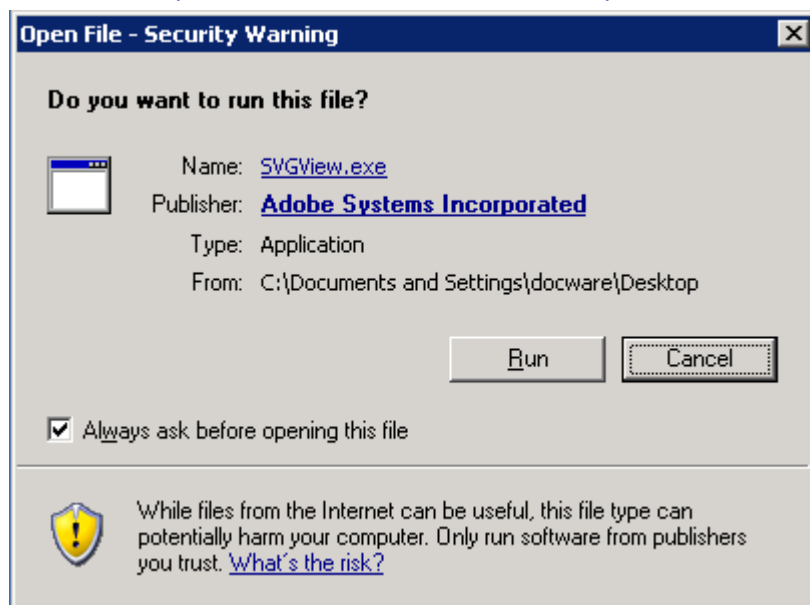
Quando il download è completo, dovrebbe comparire sul vostro Desktop una nuova icona come segue:



Installare SVGViewer

Fare un doppio click sull'icona SVGViewer.exe per iniziare l'installazione.

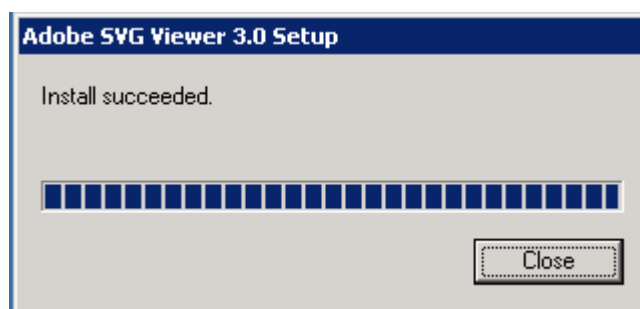
Potrebbe comparire un Avviso di sicurezza come questo:



Cliccare su "Run" per continuare l'installazione.



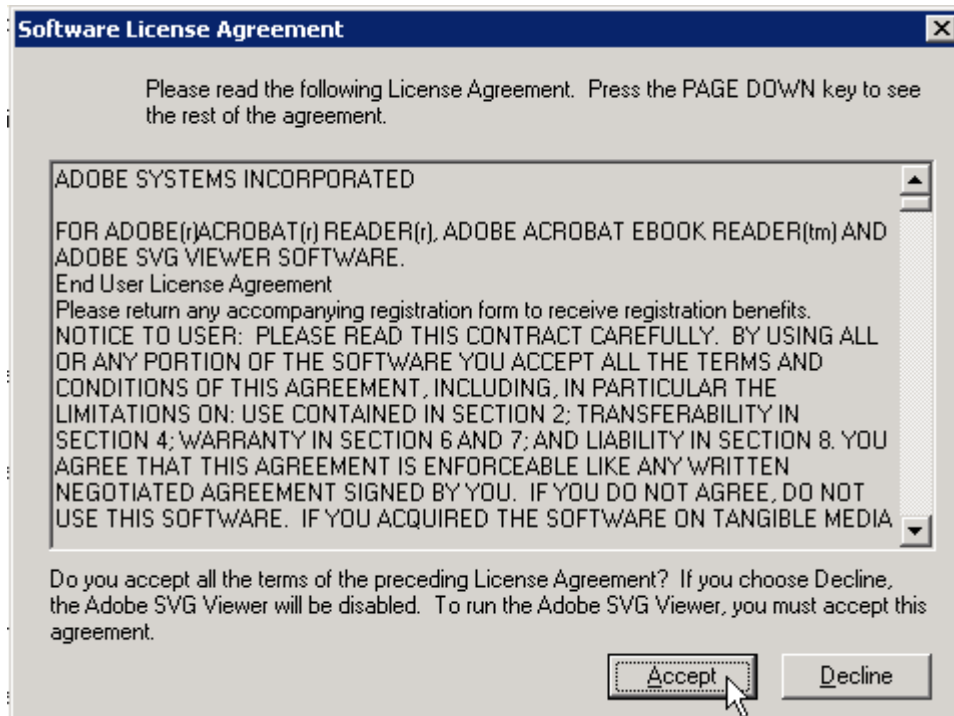
E' necessario avere il "diritto di accesso dell'Amministratore" sul vostro PC per installare SVGViewer. Se il PC è stato impostato per prevenire l'istallazione di nuovi software occorre contattare il vostro IT che sarà in grado di procedere con l'installazione di SVGViewer.



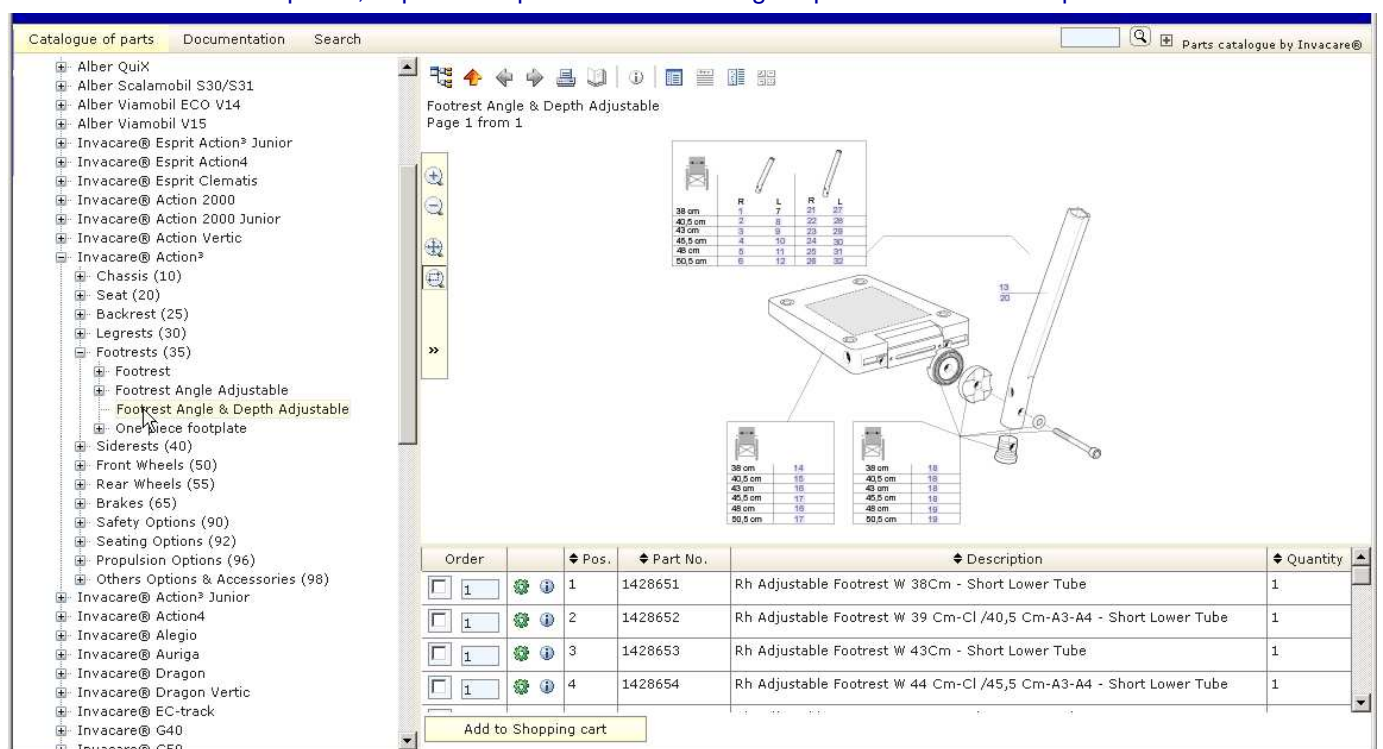
L'installazione dovrebbe richiedere nemo di 2 minuti. Una volta terminata dovrebbe comparire una finestra come qui a lato, che vi darà conferma della corretta installazione.

Ora è possibile consultare il Catalogo elettronico delle Parti di Ricambio INVACARE e visualizzare gli esplosi in modo corretto.

La prima volta che proverete a visualizzare il Catalogo elettronico delle Parti di Ricambio dopo aver installato SVGViewer, potrebbe comparire una finestra come questa:



Cliccare sul tasto « Acceptor »; dopo di ch  potrete visualizzare gli esplosi come nell'esempio sottostante:



In caso di problemi

Nel caso in cui sia possibile visualizzare gli esplosi, ma gli hot-spots risultano disattivati, oppure mancano delle icone (come nell'esempio seguente), allora potreste aver installato una versione di SVGViewer non corretta.

Reservedelskatalog Dokumentation Søg Reservedelskatalog af Invacare®

PERSONLØFTERE OG TILBEHØR
 PLEJESENGE OG TILBEHØR
 OXYGEN OG TILBEHØR
 ANTIDECUBITUS
 ALLE TILGÆNGELIGE PRODUKTER

- [-] Action3
 - [-] CHASSIS (10)
 - [-] SIDERAMME <01/2005
 - [-] SIDERAMME >01/2005
 - [-] FOLDESYSTEM
 - [-] SÆDE (20)
 - [-] RYG (25)
 - [-] BENSTØTTER (30)
 - [-] FODSTØTTER (35)
 - [-] SIDESTØTTER (40)
 - [-] FORHJUL (50)
 - [-] DRIVHJUL (55)
 - [-] BREMSER (65)
 - [-] SIKKERHEDSOPTIONER (90)
 - [-] SÆDEOPTIONER (92)
 - [-] FREMDRIFTSOPTIONER (96)
 - [-] TILBEHØR (98)
- [-] Assist
- [-] Auriga
- [-] Azalea
- [-] Bellis
- [-] Champion
- [-] EC-track
- [-] E-Fix E25/E26
- [-] E-Motion
- [-] Focus
- [-] Fusion
- [-] K Series
- [-] Meteor
- [-] Mirage
- [-] Robin
- [-] SB750
- [-] SB910
- [-] Scalamobil S30/S31
- [-] Spirea 2
- [-] Storm3
- [-] Tornado
- [-] Typhoon
- [-] Viamobil ECO
- [-] Viamobil
- [-] Zephyr

SIDERAMME <01/2005
Side 1 fra 1

01 / 2005

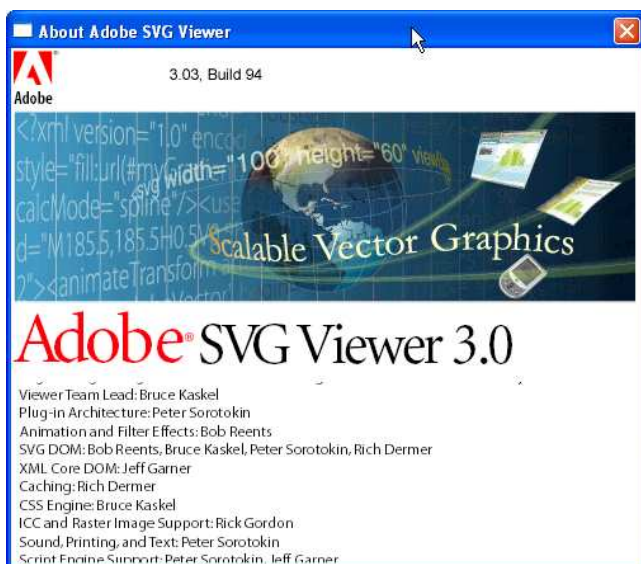
		40 cm	45 cm
Dark red	R:	6	16
	L:	7	17
Sapphire blue	R:	8	18
	L:	9	19
Anthracite black	R:	10	20
	L:	11	21
Pearl grey	R:	12	22
	L:	13	23
Purple	R:	14	-
	L:	15	-

Bestil	Position	Artikel nr	Beskrivelse	Antal
<input type="checkbox"/> 1	1	1434127	Sælges ikke i Danmark	1
<input type="checkbox"/> 1	2	1434128	Sælges ikke i Danmark	1
<input type="checkbox"/> 1	3	1418112	ACT3 PLASTIC STOPPER D22X19,5 SORT	20
<input type="checkbox"/> 1	4	0021N05386	Sælges ikke i Danmark	20
<input type="checkbox"/> 1	5	1431304	Sælges ikke i Danmark	10
<input type="checkbox"/> 1	6	1434123-0607	Sælges ikke i Danmark	1
<input type="checkbox"/> 1	7	1434124-0607	Sælges ikke i Danmark	1

Per controllare quale versione di SVGViewer avete installato sul vostro PC, cliccate il tasto destro del mouse con il cursore posizionato al centro all'illustrazione visualizzata; selezionate la voce « About Adobe SVG Viewer » nel menù a tendina come segue:



Dovrebbe comparire una finestra come questa:



Se SVGViewer menzionato non corrisponde alla versione 3, è necessario installare di nuovo la versione 3 seguendo la procedura descritta sopra.